

Titre : Approche au porteur - rôle F2

Catégorie #1

Individuel et collectif

Catégorie #2

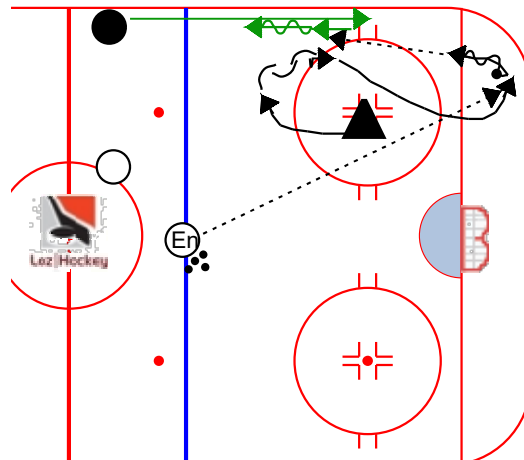
Approche au porteur

Description

1 attaquant et défenseur en situation de sortie de zone
1 attaquant qui joue le rôle de F2.

D effectue un départ rapide et EN place une rondelle en fond de territoire.
D effectue une transition vers la rondelle

A1 se déplace en fond de territoire et s'ouvre en option de passe. D effectue une passe précise et A1 patine vers la zone centrale.



Points clés :

Transition vers rondelle

S'ouvrir en option de pass

Tête haute et prise info

Passe précise

Titre : Approche au porteur - rôle F2

Catégorie #1

Individuel et collectif

Catégorie #2

Approche au porteur

Description

A1 patine vers la zone centrale.

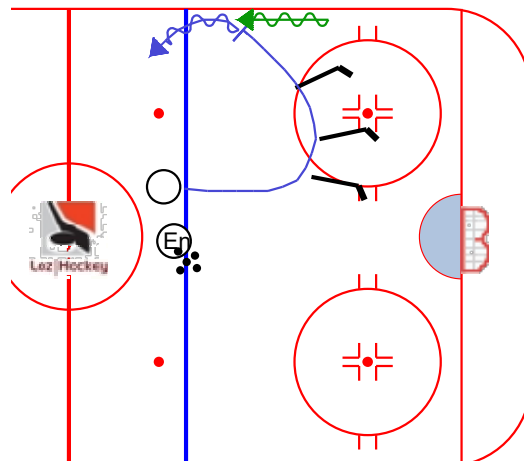
F2 effectue son approche au porteur en s'ajustant à la vitesse de A1. Il garde son bâton actif vers le centre de la glace afin de couper l'accès à celle-ci.

F2 dirige le A1 le long de la rampe et applique un contact physique / mise en échec en s'assurant d'être palette à palette.

F2 récupère la rondelle et initie une attaque.

Variante #1: Ajouter un F1 qui met de la pression sur le D

Variante #2: Une fois la rondelle récupérée par F2, demi-tour sur lui-même



Points clés :

Bâton actif coupe le centre

Palette à palette

S'ajuster à la vitesse

Mise en échec