



Cat #1:

Gardien

Title : Flower

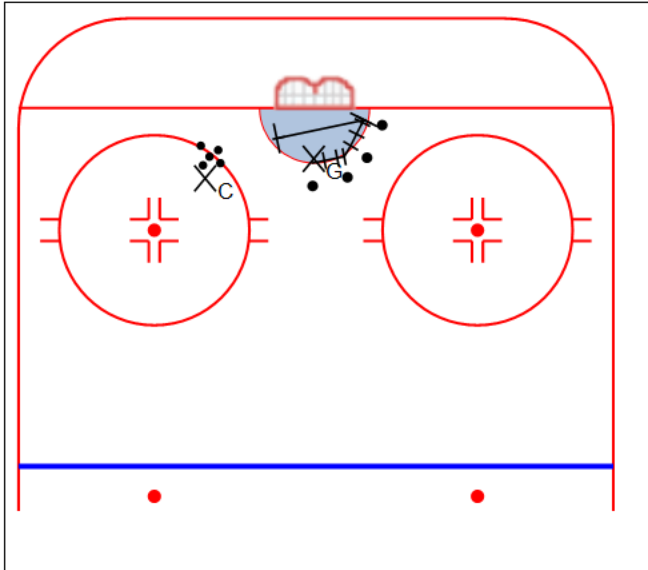
Cat #2:

Tir

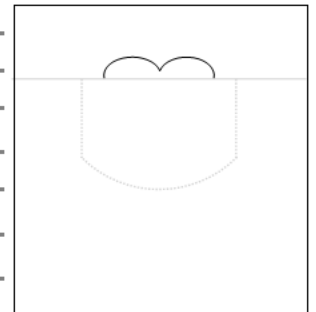
Level :

Description (notes)

- Gardien commence au centre de son filet
- Sortie Explosive
- Se déplace en shuffle en étant bien placer selon les rondelles
- Rendu à la dernière, Énorme déplacement pour le tir de l'autre coté
- Reçois un tir de l'entraîneur



- 1) Changer le type de déplacement
- 2) Augmenter la vitesse
- 3) Eloigner les rondelles du tir
- 4) Ajouter des rondelles
- 5) Jouer le retour s'il y a lieu
- 6) \_\_\_\_\_
- 7) \_\_\_\_\_
- 8) \_\_\_\_\_



\_\_\_\_\_

\_\_\_\_\_

\_\_\_\_\_

\_\_\_\_\_

\_\_\_\_\_ times each sides.

\_\_\_\_\_ minutes