

Titre : JZR : La boîte russe

Catégorie #1 : Individuel et collectif

Catégorie #2 : Jeux zone restreinte

Description

Les joueurs sont dans le coin de patinoire. 4 joueurs forment une boîte.

J1 passe au 2

2 passe au 3

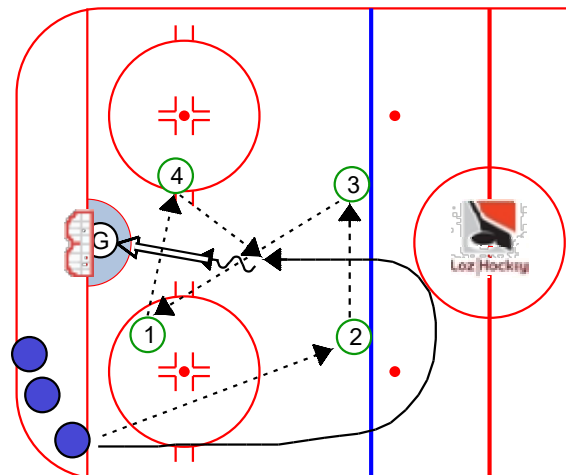
3 passe au 1

1 passe au 4

4 passe au J1

Une fois que J1 a effectué sa passe au 2, il doit se "timer" afin d'arriver au bon moment dans l'enclave pour y diriger un tir au filet.

Focus sur les passes précises ainsi que le sens du timing.

**Points clés :**

Passes courtes précises

Sens du timing

Réception de passe

Tir sur réception